



# ¿Qué es la IA Generativa?

Presentador:

Dr. Jorge Saucedo-Daniel





# What is Generative AI?

Presenter:

Dr. Jorge Saucedo-Daniel

# Dr. Jorge Saucedo-Daniel



- Doctorado en Educación de USC
- Disertación Curricular, *Implementación de Prácticas Educativas Culturalmente Relevantes*
- Esposo, padre, hermano, hijo
- Estudiante universitario de primera generación (nacido en Los Ángeles)
- Director Regional
- Consorcio Regional del Condado de Orange (OCRC)



LinkedIn Page

Email: **Saucedo-Daniel\_Jorge@rscdd.edu**





# Dr. Jorge Saucedo-Daniel



- USC Graduate Ed.D.
- Curriculum Dissertation, *Faculty Implementation of Culturally Relevant Instructional Practices in the Community College Classroom*
- Husband, father, sibling, son
- First-generation college student
- Regional Director, Orange County Regional Consortium (OCRC)
- Nonprofit board member



LinkedIn Page

Email: **Saucedo-Daniel\_Jorge@rscdd.edu**



# Introducciones



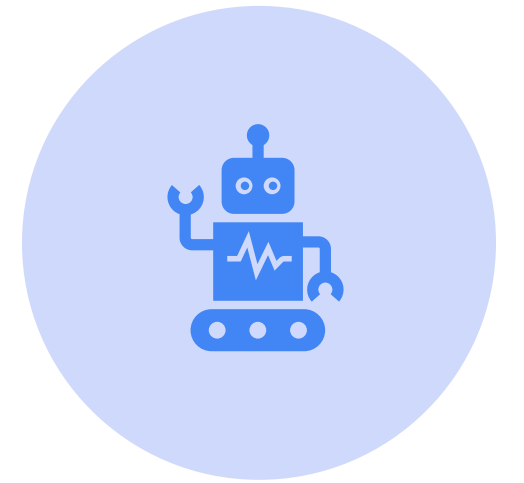
NOMBRE Y APELLIDO



¿CUÁL ESCUELA ESTAS  
ATENDIENDO?



PASATIEMPOS



¿POR QUÉ ESTÁS  
INTERESADO EN LA IA?

# Student Introductions



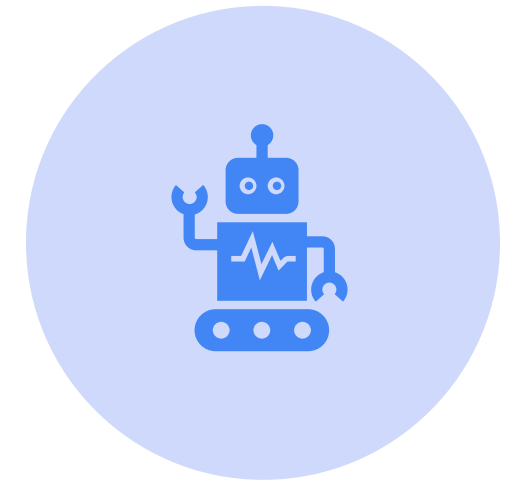
FIRST AND  
LAST NAME



WHERE DO YOU GO TO  
SCHOOL?



HOBBIES



WHY ARE YOU  
INTERESTED IN AI?

Join at [menti.com](https://menti.com) | use code 6559 8336

 Mentimeter

# ¿Qué palabra(s) piensas cuando ves/escuchas la frase "IA"?



# What word(s) do you think of when you see/hear the phrase "AI?"





# Ejemplos de IA en la vida real

- ❖ Waymo
- ❖ Coche autónomo en Phoenix, Arizona
- ❖ <https://waymo.com/intl/es/waymo-one-phoenix/>
- ❖ También activo en San Francisco y Los Angeles
- ❖ Basado en aplicaciones
  - ❖ Waymo One
- ❖ Jaguar totalmente eléctrico



# Examples of AI in Real-Life

- ❖ Waymo
- ❖ Self-driving car in Phoenix, AZ
- ❖ <https://waymo.com/intl/es/waymo-one-phoenix/>
- ❖ Also active in San Francisco
- ❖ Coming to Los Angeles
- ❖ App-based
  - ❖ Waymo One
- ❖ All-electric Jaguar







# Aplicaciones de la IA Generativa

La IA Generativa tiene un poder transformador como herramienta en campos como:

- Arte
- Diseño
- Salud
- Entretenimiento
- Educación

Permite la creación de contenido innovador y personalizado.



# Applications of Generative AI

Generative AI has **transformative power** as a tool in fields such as

- Art
- Design
- Healthcare
- Entertainment
- Education

It enables **innovative** and **personalized** content creation.





# ¿Qué es la IA generativa?

La IA generativa se refiere a la capacidad de las plataformas de IA para generar contenido nuevo, como:

- Imágenes
- Música
- Vídeo
- Voz
- Texto

Funciona según el principio de aprendizaje de patrones y se puede utilizar para crear contenido.





## ¿Qué es la IA generativa?

## Desmitificando la IA generativa con AWS





simplilearn



# What is Generative AI?



# Infraestructura de la IA



## ENERGÍA (GW)

PLANTAS DE ENERGÍA  
WASHINGTON  
TEXAS



## CHIPS DE IA (GPU)

NVIDIA  
AMD



## DATOS

TRILLONES DE PUNTOS DE  
DATOS  
TEXTO, VIDEO, IMAGENES



## CENTROS DE DATOS

STARGATE  
COLOSSUS



# AI Infrastructure



**ENERGY (GW)**

POWER PLANTS



**AI CHIPS (GPU)**

NVIDIA  
AMD



**DATA**

DIVERSE  
DATASETS  
TEXT, VIDEOS, IMAGES, SOUND



**DATA CENTERS**

STARGATE  
COLOSSUS

# Chat GPT 3.5/4.5

## Explicado

Chat GPT 3.5/4.0

**Chat** – Chatbot

**G** – Generativo (genera contenido)

**P** – Preentrenado (entrenado en un gran corpus de datos de texto públicos, es decir, Wikipedia, NYT, Enron, libros)

**T** – Transformador (arquitectura de red neuronal)

**3.5/4.5** - Versión





# Chat GPT 3.5/4.0

## Explained

Chat GPT 3.5/4.0

**Chat** – Chat bot

**G** – Generative (generates content)

**P** – Pretrained (trained on a large corpus of public text data, i.e., Wikipedia, NYT, Enron, books)

**T** – Transformer (neural network architecture)

**3.5/5.0** - Version





**“UN GRAN  
PODER  
CONLLEVA UNA GRAN  
RESPONSABILIDAD”**



WITH GREAT  
**POWER**



COMES GREAT  
**RESPONSIBILITY**

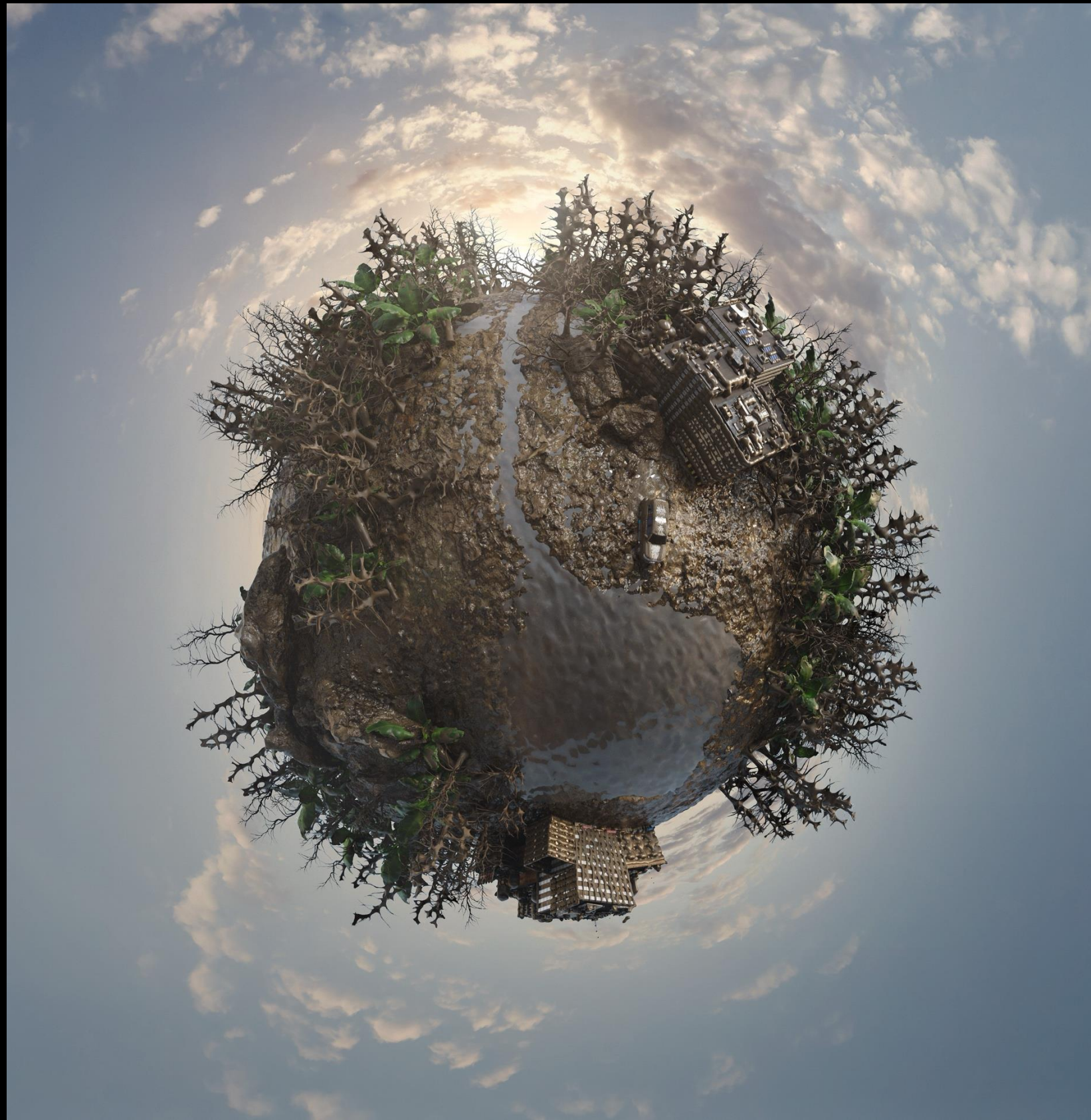
A person wearing a white lab coat is holding a large, dark, spherical object. The background is a blurred indoor setting, possibly a laboratory or office, with various equipment and structures visible. The text "WITH GREAT ABILITY COMES GREAT ACCOUNTABILITY." is overlaid in white, bold, capital letters at the bottom of the image.

**WITH GREAT ABILITY COMES GREAT  
ACCOUNTABILITY.**



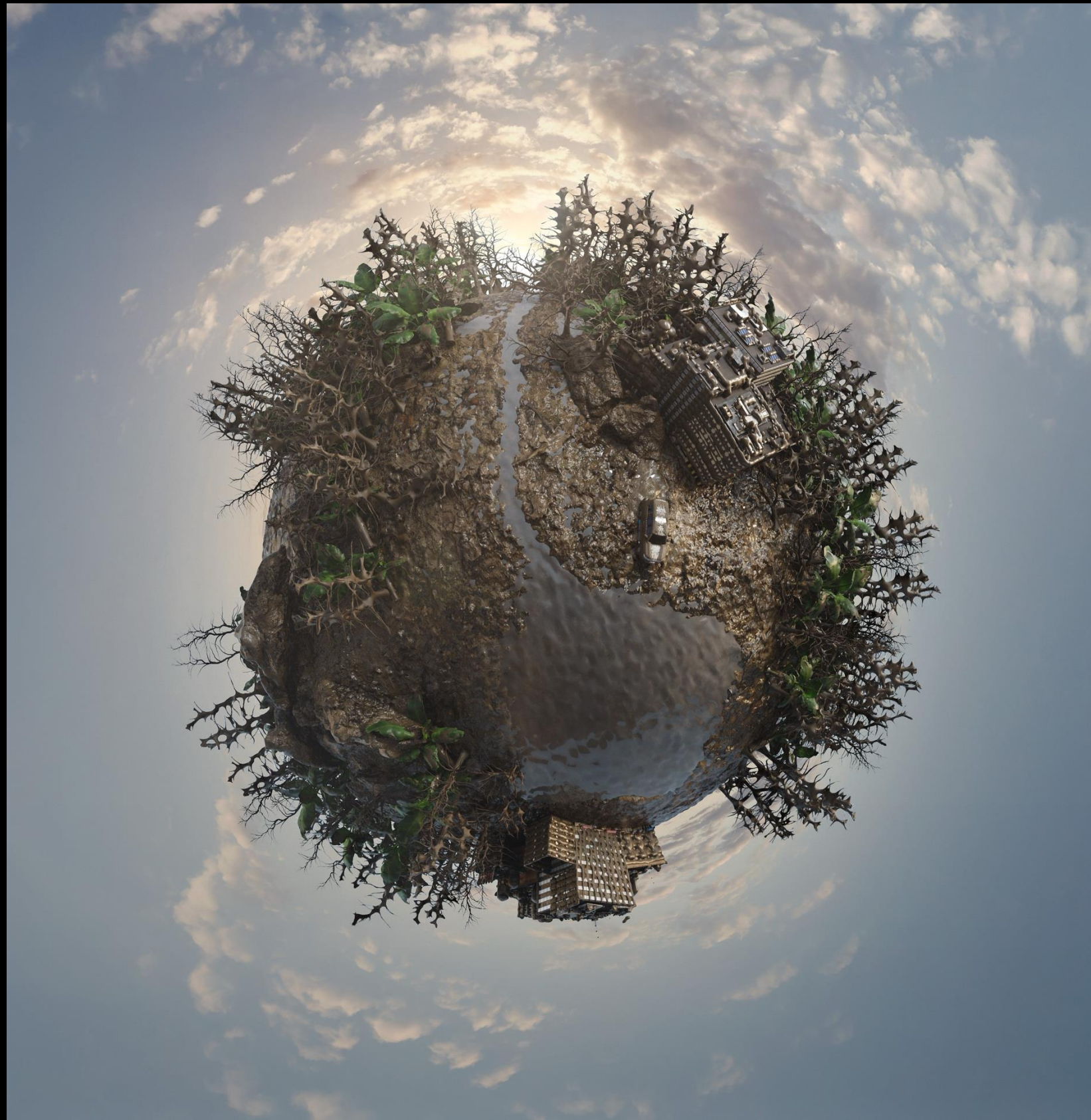
# Aramienta de Generación

1. Buscar Recursos
2. Resumen en PDF
3. Tablas
4. Investigación (Cuidado de Salud)
5. ¿Legal? (¡Cuidado!)
6. Motor de Conocimiento
7. Crear Imagenes





# Generator Tool



1. Search for Resources
2. PDF Summarizer
3. Tables
4. Research
5. Legal? (Be careful!)
6. Knowledge Engine
7. Create Images





# IA

## Demostración Práctica

1. Abra su navegador y escriba <https://chatgpt.com/>
2. Inicie sesión e ingrese el siguiente mensaje: “[**¿Qué es?**] + [**tema**] ”
3. Examples: “**Que es + IA generative, Neuralink**”
4. Comparte los resultados con la persona que está a tu lado.
5. ¿Qué opinas de las respuestas de IA?



# GenAI

## Hands-on Demo



1. Open your browser, type <https://chatgpt.com/>
2. Login and enter the following prompt: "[**What is**] + [**topic**]"
3. Examples: "What is machine learning, generative AI, Neuralink?"
4. Share results with the person next to you.
5. What do you think of AI's answers?





# IA

## Demostración Práctica

1. Abra su navegador y escriba <https://chatgpt.com/>
2. Inicie sesión e ingrese el siguiente mensaje: “[**¿Cómo puedo ayudar a mi?**] + con/quien tiene [**topic**] ”
3. Examples: “**Como puede ayuda mi** [persona] quien tiene/con **autism, ADHD, neurodiverse**”
4. Comparte los resultados con la persona que está a tu lado.
5. ¿Qué opinas de las respuestas de IA?





# GPT 4o/5.0

## Demostración Práctica

1. Abra su navegador y escriba [chat.openai.com/](https://chat.openai.com/) or [gemini.google.com/](https://gemini.google.com/)
2. Inicie sesión e ingrese el siguiente mensaje:  
” ¿Cómo utilizo la IA para? [**verbo de acción**] aprender más sobre [**tema**] ”
3. Ejemplos:  
“¿Cómo puedo usar la IA para **aprender** más sobre enfermedades, síntomas, neurodiversidad y capacidad de aprendizaje?”
4. Comparte los resultados con la persona que está a tu lado.



# Hands-on Demo

## GPT 4o/5.0 or Gemini



1. Open your browser, type [chat.openai.com/](https://chat.openai.com/) or [gemini.google.com/](https://gemini.google.com/)
2. Login and enter the following prompt:  
"How do I use Chat GPT/Gemini to [**action verb**] more about [**topic**]"
3. Examples: "How can I use AI to learn more about disease, symptoms, generative AI?"
4. Share results with person next to you.
5. What do you think of AI's answers?



# Microsoft Designer Hands-on Demo



1. Abra su navegador y escriba :  
<https://chatgpt.com/>
2. Escriba el mensaje, “generar una imagen de un [**sustantivo**] + [**verbo de acción**] + [**paisaje**]
3. ¿Qué opinan de la imagen que generaste?
4. Comparten los resultados con la persona que está a tu lado.
5. Crea más imágenes, ¡hasta 3 gratis al día!



# Microsoft Designer Hands-on Demo



1. Open your favorite browser
2. Go ahead and type:  
<https://designer.microsoft.com/image-creator>
3. Type in the prompt, “generate an image of a [noun] + [action verb] + [setting]”
4. What do you think of the image you generated
5. Share results with the person next to you
6. Create more images!

# Genera una Imagen Estilo Anime







# Generate an Anime-style Image







A man in a dark suit and tie is holding a pen, poised to write. Overlaid on the image is a large, white, dashed circular border. Inside this circle, the words "THANK YOU" are written in a bold, white, sans-serif font. The background is a soft blue gradient with white circuit-like lines and dots, suggesting a technological or digital theme.

**THANK  
YOU**